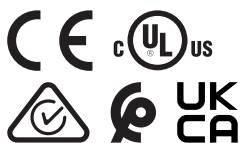


Información sobre pedidos



Imagen aproximada



Tipo	N.º de artículo
IME08-04NPSZTOS	1040886

Datos técnicos detallados

Características

<b>Ejecución</b>	Métrico
<b>Forma de la carcasa</b>	Estándar ultracorta
<b>Tamaño de rosca</b>	M8 x 1
<b>Diámetro</b>	Ø 8 mm
<b>Alcance de detección <math>S_n</math></b>	4 mm
<b>Distancia de conmutación asegurada <math>S_a</math></b>	3,24 mm
<b>Instalación en metal</b>	No enrasado
<b>Frecuencia de conmutación</b>	4.000 Hz
<b>Tipo de conexión</b>	Conector M8 de 3 polos
<b>Salida conmutada</b>	PNP
<b>Detalle salida conmutada</b>	PNP
<b>Función de salida</b>	Normalmente abierto
<b>Características eléctricas</b>	C.c. 3 hilos
<b>Grado de protección</b>	IP67 <sup>1)</sup>
<b>Elementos suministrados</b>	Tuerca de fijación, acero, niquelado (2 x)

<sup>1)</sup> Conforme a EN 60529.

Mecánica/Electrónica

<b>Tensión de alimentación</b>	10 V DC ... 30 V DC
<b>Ondulación</b>	≤ 10 %
<b>Caída de tensión</b>	≤ 2 V <sup>1)</sup>

<sup>1)</sup> Con  $I_a$  max.

<sup>2)</sup> Tensión de alimentación  $U_B$  y temperatura ambiente  $T_a$  constantes.

<sup>3)</sup> De  $S_r$ .

<b>Demora antes de disponibilidad</b>	≤ 100 ms
<b>Histéresis</b>	5 % ... 15 %
<b>Reproducibilidad</b>	≤ 2 % <sup>2)</sup> 3)
<b>Desviación de temperatura (de S<sub>r</sub>)</b>	± 10 %
<b>CEM</b>	Conforme a EN 60947-5-2
<b>Intensidad permanente I<sub>a</sub></b>	≤ 200 mA
<b>Corriente en vacío</b>	≤ 10 mA
<b>Protección contra cortocircuitos</b>	✓
<b>Supresión de pulso de encendido</b>	✓
<b>Resistente a impactos y oscilaciones</b>	30 g, 11 ms/10 Hz ... 55 Hz, 1 mm
<b>Operación a temperatura ambiente</b>	-25 °C ... +75 °C
<b>Material de la carcasa</b>	Latón, Niquelado
<b>Material, superficie activa</b>	Plástico, PA 66
<b>Longitud de caja</b>	50 mm
<b>Longitud de rosca utilizable</b>	30 mm
<b>Par de apriete</b>	≤ 5 Nm
<b>N.º de archivo UL</b>	NRKH.E181493

1) Con I<sub>a</sub> max.

2) Tensión de alimentación U<sub>B</sub> y temperatura ambiente T<sub>a</sub> constantes.

3) De S<sub>r</sub>.

### Características técnicas de seguridad

<b>MTTF<sub>D</sub></b>	1.735 años
<b>DC<sub>avg</sub></b>	0 %

### Factores de reducción

<b>Indicación</b>	Estos valores deben ser considerados como valores de referencia que pueden variar
<b>Acero St37 (Fe)</b>	1
<b>Acero inoxidable (V2A)</b>	Aprox. 0,8
<b>Aluminio (Al)</b>	Aprox. 0,45
<b>Cobre (Cu)</b>	Aprox. 0,4
<b>Latón (Ms)</b>	Aprox. 0,4

### Indicación de montaje

<b>Observaciones</b>	Véase el gráfico pertinente "Indicaciones de montaje"
<b>A</b>	8 mm
<b>B</b>	18 mm
<b>C</b>	8 mm
<b>D</b>	12 mm
<b>E</b>	8 mm
<b>F</b>	32 mm

### Certificados

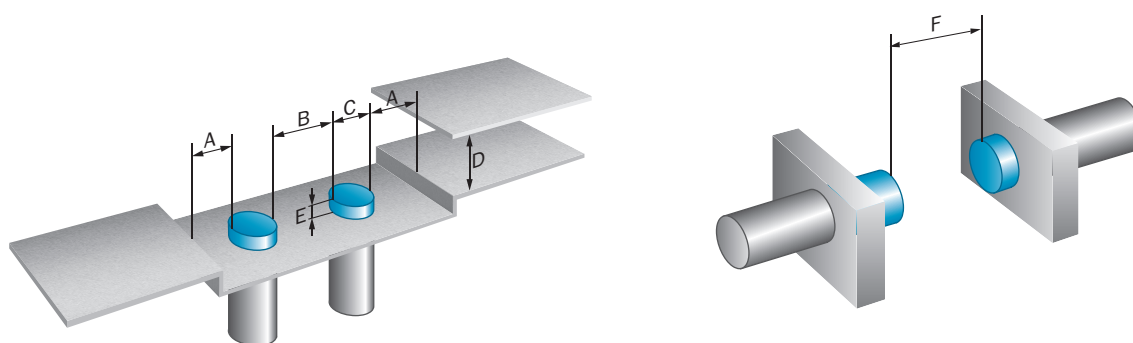
<b>EU declaration of conformity</b>	✓
-------------------------------------	---

<b>UK declaration of conformity</b>	✓
<b>ACMA declaration of conformity</b>	✓
<b>Moroccan declaration of conformity</b>	✓
<b>China RoHS</b>	✓
<b>cULus certificate</b>	✓

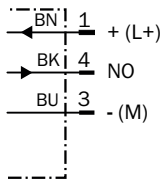
Clasificaciones

<b>ECLASS 5.0</b>	27270101
<b>ECLASS 5.1.4</b>	27270101
<b>ECLASS 6.0</b>	27270101
<b>ECLASS 6.2</b>	27270101
<b>ECLASS 7.0</b>	27270101
<b>ECLASS 8.0</b>	27270101
<b>ECLASS 8.1</b>	27270101
<b>ECLASS 9.0</b>	27270101
<b>ECLASS 10.0</b>	27270101
<b>ECLASS 11.0</b>	27270101
<b>ECLASS 12.0</b>	27274001
<b>ETIM 5.0</b>	EC002714
<b>ETIM 6.0</b>	EC002714
<b>ETIM 7.0</b>	EC002714
<b>ETIM 8.0</b>	EC002714
<b>UNSPSC 16.0901</b>	39122230

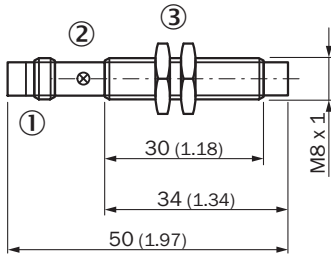
Indicación de montaje Montaje no enrasado



### Esquema de conexión Cd-002







### Esquema de dimensiones IME08 estándar, conector macho, no enrasado



Medidas en mm

- ① Conexión
- ② Indicación LED
- ③ Tuerca de fijación (2 x); SW 13, metal

### accesorios recomendados

	Descripción breve	Tipo	N.º de artículo
<b>Sistemas de fijación</b>			
	<ul style="list-style-type: none"> <li>• <b>Descripción:</b> Bloque de fijación para sensores circulares M8 con tope fijo</li> <li>• <b>Material:</b> Plástico</li> <li>• <b>Detalles:</b> Plastic (PA12), glass-fiber reinforced</li> <li>• <b>Elementos suministrados:</b> Material de fijación incluido</li> </ul>	BEF-KHF-M08	2051478
	<ul style="list-style-type: none"> <li>• <b>Descripción:</b> Bloque de fijación para sensores circulares M8 sin tope fijo</li> <li>• <b>Material:</b> Plástico</li> <li>• <b>Detalles:</b> Plastic (PA12), glass-fiber reinforced</li> <li>• <b>Elementos suministrados:</b> Material de fijación incluido</li> </ul>	BEF-KH-M08	2051477
	<ul style="list-style-type: none"> <li>• <b>Descripción:</b> Escuadra de fijación para sensores M8</li> <li>• <b>Material:</b> Acero</li> <li>• <b>Detalles:</b> Acero, revestimiento de cinc</li> <li>• <b>Elementos suministrados:</b> Sin material de fijación</li> </ul>	BEF-WN-M08	5321721
	<ul style="list-style-type: none"> <li>• <b>Descripción:</b> Placa de fijación para sensores M8</li> <li>• <b>Material:</b> Acero</li> <li>• <b>Detalles:</b> Acero, revestimiento de cinc</li> <li>• <b>Elementos suministrados:</b> Sin material de fijación</li> </ul>	BEF-WG-M08	5321722